



CIVICO MUSEO ARCHEOLOGICO E DELLA CITTÀ COMPLESSO MONUMENTALE DEL PRIAMÀ - SAVONA

CIVICO MUSEO ARCHEOLOGICO E DELLA CITTÀ

*Musée municipal d'archéologie et de la ville*

C.so Mazzini, 1 - 17100 Savona  
 Tel - Fax +39 019 822708  
 Email: [info@museoarcheosavona.it](mailto:info@museoarcheosavona.it)  
[www.museoarcheosavona.it](http://www.museoarcheosavona.it)  
[www.comune.savona.it](http://www.comune.savona.it)



SOPRINTENDENZA PER I BENI ARCHEOLOGICI DELLA LIGURIA

*“La Coopération au coeur de la Méditerranée”*

*“La Cooperazione al cuore del Mediterraneo”*



Grafica: Daniela Cominale

Programma cofinanziato con il Fondo Europeo per lo Sviluppo Regionale



Programme cofinancé par le Fonds Européen de Développement Régional

## CIVICO MUSEO ARCHEOLOGICO E DELLA CITTÀ



Palazzo della Loggia, sede del Civico Museo Archeologico e della Città

CIVICO MUSEO ARCHEOLOGICO E DELLA CITTÀ  
COMPLESSO MONUMENTALE DEL PRIAMÀR - SAVONA**C.so Mazzini, 1 - 17100 Savona****Tel - Fax +39 019 822708****Email: [info@museoarcheosavona.it](mailto:info@museoarcheosavona.it)****[www.museoarcheosavona.it](http://www.museoarcheosavona.it)****[www.comune.savona.it](http://www.comune.savona.it)****PROPRIETÀ E GESTIONE**

Comune di Savona

Istituto Internazionale di Studi Liguri-Sezione Sabazia

**ORARIO DI VISITA**

• Invernale (metà settembre - metà giugno)

sabato, domenica, lunedì 10.30-15.00;

mercoledì, giovedì, venerdì 9.30 -12.30 /14.30-16.30

Chiusura settimanale: martedì

• Estivo (metà giugno - metà settembre) tutti i giorni 10.30-15.00

Chiusura settimanale: martedì

**COME RAGGIUNGERCI**

Il Museo è ubicato all'interno della Fortezza del Priamàr, situata in pieno centro città, nei pressi della vecchia darsena e del porto.

Immediatamente all'esterno della Fortezza sono disponibili due ampi parcheggi (liberi e a pagamento) dai quali si raggiunge agevolmente la galleria degli ascensori che portano direttamente al piano d'ingresso del Museo (1° piano).

*In auto:* dal casello di Albisola in direzione Savona o dal casello di Savona in direzione centro.

*In autobus:* consultare gli orari della linea TPL-SAR. Linea 7 o 7I da Albisola, linea Varazze - Savona, linea Finale - Savona.

*In treno:* la Fortezza si trova a circa 600 mt dalla stazione ferroviaria, raggiungibile a piedi o con le linee autobus 7, 7I, 4, 5, linea Varazze.

**CARATTERISTICHE**

Accesso per disabili - Spazi per esposizioni temporanee  
- Percorso tattile per non vedenti e ipovedenti con pannelli in braille - Sala per videoproiezione - Aule didattiche - Book-shop (libri e merchandising) - Biblioteca specializzata in archeologia e ceramica.

**ATTIVITÀ SCIENTIFICA**

Cantieri di scavo archeologico, su concessione del Ministero per i Beni e le Attività Culturali, a cura dell'Istituto Internazionale di Studi Liguri e dell'Università degli Studi di Genova (cattedra di Archeologia Medievale) in collaborazione con la Soprintendenza per i Beni Archeologici della Liguria e il Comune di Savona.

**SERVIZI OFFERTI**

- Visite guidate alle sale del Museo, alle aree archeologiche, alla Fortezza e alla cella di Giuseppe Mazzini per scolaresche e gruppi (su prenotazione)
- Audioguide in: italiano, inglese, francese, tedesco per la visita al Museo e all'intero complesso monumentale
- Depliant di approfondimento alla visita al Museo in italiano, inglese, francese, tedesco, spagnolo, russo, svedese
- Bookshop (vendita di pubblicazioni, oggettistica, cartoline)
- Biblioteca specializzata in storia, archeologia, ceramica
- Pubblicazioni del Museo (collana Quaderni del Museo Archeologico di Savona e monografie)



Complesso Monumentale del Priamàr

**IL MUSEO**

Il Civico Museo Archeologico e della Città è collocato al piano terra e al primo piano del palazzo della Loggia nel Complesso Monumentale del Priamàr, oggetto di prolungate campagne di scavo che hanno messo in luce le tracce del primitivo insediamento savonese riferibile al Bronzo Medio (XV sec. a.C.). È stata rinvenuta una vasta necropoli di IV-VII secolo, visibile all'interno del percorso museale, e le successive testimonianze alto e basso medievali fino alle strutture militari del sito. La fortezza del Priamàr venne fatta costruire dalla Repubblica di Genova tra il 1542-43 su progetto di G.M. Olgiate, con lo scopo di proteggere, da un lato, il proprio territorio da possibili attacchi provenienti dallo stato sabauda e, dall'altro, di tenere sotto controllo la città di Savona che, nel 1528, era stata definitivamente sottomessa con l'interramento del porto. Per far posto ai poderosi bastioni, che si adeguano al meglio alle caratteristiche morfologiche dell'altura, vennero distrutti, sull'alto del colle, la Cattedrale, il Palazzo vescovile, i dieci oratori delle Confraternite e, alle sue falde, la chiesa e convento di S. Domenico con l'omonima contrada. Altri importanti



Piazzale d'Armi del Maschio

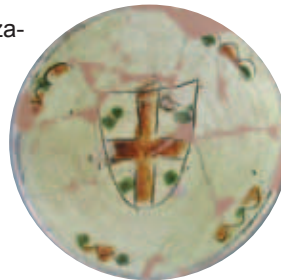
interventi di trasformazione del complesso militare furono realizzati nel 1683-85 e nel corso del XVIII secolo; nella fortezza, divenuta reclusorio, venne incarcerato nel 1830-31 Giuseppe Mazzini che qui ideò la Giovine Italia.

**PERCORSO MUSEALE**

L'allestimento del Museo è in continuo rinnovamento per adeguare i contenuti alle dinamiche delle ricerche archeologiche. Nel percorso museale risulta di grande suggestione l'area archeologica lasciata in vista con una porzione della necropoli bizantina e delle fasi insediative altomedievali.

Nelle vetrine al piano terra, oltre a una sezione relativa al collezionismo antiquario ottocentesco, sono esposti materiali provenienti dagli scavi archeologici, effettuati nel complesso monumentale dall'Istituto Internazionale di Studi Liguri, databili tra l'età protostorica all'altomedioevo, mentre al primo piano il percorso prosegue con l'illustrazione della storia della città attraverso le testimonianze archeologiche e storico-artistiche di età medievale e moderna. Il filo conduttore dell'allestimento è costituito dalla cerami; sono esposti numerosi esempi di importazioni che testimoniano l'intenso commercio marittimo della città medievale con il bacino del Mediterraneo. Il percorso prosegue con un'esposizione, in sequenza cronologica, di ceramiche locali, attestata a partire dalla fine del XII secolo, che fanno di Savona uno dei più importanti centri produttivi di età medievale. Una sezione è dedicata alla storia della Fortezza

per la quale è prevista l'informatizzazione della ricca documentazione cartografica a disposizione del visitatore. La biblioteca specializzata in archeologia e ceramica è stata inserita negli spazi museali al primo piano ed è consultabile negli orari di apertura.



Bacino in graffita arcaica tirrenica, produzione locale XIII sec

**ATTIVITÀ DIDATTICHE**

I laboratori sono articolati in una parte teorica (con un multimediale diversificato per le varie classi) e una parte pratica. Il laboratorio comprende la visita al Museo a integrazione dei contenuti del modulo e per far conoscere agli allievi la realtà museale. L'offerta è rivolta alla Scuola dell'Infanzia, alla Primaria e alla Secondaria di I e II grado:

- Visita guidata al Museo e alla Fortezza
- Oggi faccio l'archeologo
- Dal laboratorio al Museo
- Scopriamo la ceramica
- La linea del tempo
- L'antico popolo dei Liguri: il linguaggio dei simboli
- La giornata di Fabius ai tempi dell'antica Roma
- Alla ricerca di una tomba romana
- Facciamo un mosaico
- C'era una volta il Priamàr
- La bottega del tessitore
- La storia della scrittura
- Metodi e tecniche dell'indagine archeologica
- L'archeologia come fonte storica
- Beni Culturali: la scoperta, la valorizzazione, la gestione
- Savona: nascita e sviluppo di una città'
- Caccia al Priamàr: caccia al tesoro tra le mura della Fortezza.



Particolare dell'interno del museo

**PRIAMÀR SOTTERRANEO**

Visite guidate serali alle gallerie della Fortezza, con la collaborazione del Gruppo Speleologico Savonese, effettuate soprattutto durante il periodo estivo.



Due momenti dell'attività didattica

## MUSEE MUNICIPAL D'ARCHEOLOGIE ET DE LA VILLE ENSEMBLE MONUMENTAL DE PRIAMÀR - SAVONA

C.so Mazzini 1 - 17100 Savona

Tél - Fax +39 019 822708

Email: [info@museoarcheosavona.it](mailto:info@museoarcheosavona.it)

[www.museoarcheosavona.it](http://www.museoarcheosavona.it)

### PROPRIETE ET GESTION

Commune de Savona

Istituto Internazionale di Studi Liguri-Sezione Sabazia (Institut International des Etudes Ligures)

### HEURES D'OUVERTURE

• Hiver (moitié septembre-moitié juin)

samedi, dimanche, lundi 10.30h-15.00h;

mercredi, jeudi, vendredi 9.30h -12.30h /14.30h-16.30h

Fermeture hebdomadaire: mardi

• Été (moitié juin-moitié septembre) tous les jours 10.30h-15.00h

Fermeture hebdomadaire: mardi

### COMMENT S'Y RENDRE

Le Musée est abrité dans Forteresse de Priamàr, situé en centre-ville, près de l'ancienne darse et du port. A l'extérieur de la Forteresse se trouvent de vastes parkings (gratuits et payants) depuis lesquels on atteint facilement la galerie des ascenseurs qui portent directement à l'étage d'entrée du Musée (1° étage).

En auto: depuis la sortie d'Albisola en direction de Savona ou de la sortie de Savona en direction du centre-ville.

En autobus: consulter les horaires de la ligne TPL-SAR. Ligne 7 ou 7/ depuis Albisola, ligne Varazze - Savona, ligne Finale - Savona.

En train: la Forteresse se trouve à environ 600 mt de la gare ferroviaire de là, on peut y aller à pied ou en autobus, lignes 7, 7/, 4, 5, ligne Varazze.

### CARACTERISTIQUES

Accès pour personnes handicapées- Salles pour expositions temporaires - Parcours tactile pour non-voyants ou malvoyants avec panneaux en braille - Salle pour projections vidéo - Salles pédagogiques - Book-shop (livres et merchandising) - Bibliothèque spécialisée en archéologie et céramique.

### ACTIVITES SCIENTIFIQUES

Chantiers de fouilles archéologiques. Sur concession du Ministère pour les Biens et les Activités Culturelles, aux soins de l'Istituto Internazionale di Studi Liguri (Institut International des Etudes Ligures) et de l'Université de Gênes (chaire d'Archéologie Médiévale) en collaboration avec Soprintendenza Archeologica della Liguria (Surintendance pour les Biens Archéologiques de la Ligurie) et la Commune de Savona.

### SERVICES PROPOSES

• Visites guidées aux salles du Musée, aux zones archéologiques, à la Forteresse et à la cellule de Giuseppe Mazzini pour écoles et groupes (sur réservation)

• Audio-guides en italien et langues étrangères (anglais, français, allemand) pour la visite au Musée et à l'intérieur de l'ensemble monumental

• Dépliants d'approfondissement à la visite au Musée en italien, anglais, français, allemand, espagnol, russe, suédois

• Bookshop (vente de publications, objets, cartes postales)

• Bibliothèques spécialisées en histoire, archéologie, céramique

• Publications du Musée (collection Cahier du Musée Archéologique de Savona et monographies)

### LE MUSEE

Le Musée Municipal d'Archéologie et de la Ville se trouve au rez-de-chaussée et premier étage du Palazzo della Loggia dans l'ensemble Monumental de Priamàr, qui a été l'objet de nombreuses et longues campagnes de fouilles qui ont permis de découvrir les traces du premier peuplement de la région de Savona datable du Bronze Moyen (XV° siècle av. J-C). Une vaste nécropole des IV°-VII° siècles a été retrouvée, on peut la contempler durant la visite du Musée, ainsi que des témoignages du haut et bas moyen-âge, jusqu'aux structures militaires du site. La forteresse de Priamàr a été construite par la République de Gênes en 1542-43 sur un projet de G.M. Oligati; son but était de protéger, d'un côté son propre territoire de possible attaque venant des états de la maison de Savoie et, de l'autre, de maintenir le contrôle sur la ville de Savona qui, en 1528, avait été entièrement soumise et son port comblé. Pour créer les espaces nécessaires aux puissants bastions, qui suivent au mieux les caractéristiques morphologiques des hauteurs, on détruisit, sur le col, la Cathédrale, le Palais de l'évêché, les dix oratoires des Confraternités et, sur ses pentes, l'église et le couvent de S. Domenico ainsi que le bourg du même nom.

D'autres importants travaux de transformation du complexe militaire furent réalisés en 1683-85 et au cours du XVIII siècle; dans cette forteresse, devenue prison, fut enfermé en 1830-31 Giuseppe Mazzini qui y pensa la Giovine Italia.

### VISITE DU MUSEE

L'installation du Musée est en perpétuelle transformation pour accorder les contenus aux recherches archéologiques. Durant la visite du Musée, la zone archéologique visible suscite un grand intérêt avec sa portion de nécropole byzantine et les phases de peuplements du haut moyen-âge repérables. Dans les vitrines au rez-de-chaussée, outre une section relative au collectionnisme antiquaire du XIX° siècle, on peut admirer des pièces provenant des fouilles

archéologiques, effectuée à l'intérieur de l'ensemble monumental par l'Istituto Internazionale di Studi Liguri (Institut National des Etudes Ligures), de l'époque protohistorique au Haut moyen-âge, tandis qu'au premier étage, la visite continue avec l'illustration de l'histoire de la ville à travers des témoignages archéologiques et historico-artistiques du moyen-âge aux temps modernes.

Le fil conducteur en est la céramique; de nombreux exemples d'importation témoignent de l'intense commerce maritime de la ville moyenâgeuse avec tout le bassin Méditerranéen.

La visite se poursuit avec une exposition, en ordre chronologique, de céramiques locales, dont la production est attestée à partir du XII° siècle, ce qui fait de Savona l'un des plus importants centres de production du moyen-âge. Une section est réservée à l'histoire de la Forteresse pour laquelle est prévue l'informatisation de la riche documentation cartographique à disposition du visiteur. La bibliothèque spécialisée en archéologie et céramique est au premier étage du Musée et on peut s'y rendre durant les heures d'ouverture.

### ACTIVITES PEDAGOGIQUES

Les laboratoires comprennent une partie théorique (avec une présentation multimédia différente suivant les classes) et une partie pratique. Le laboratoire comprend la visite du Musée qui complète les contenus du module, pour faire connaître aux élèves le Musée. Ces activités s'adressent aux Ecoles Maternelle, Primaires et Se-

condaires, collèges et lycées:

- Visite guidée au Musée et à la Forteresse
- Aujourd'hui, je suis archéologue
- Du laboratoire au Musée
- Découvrons les céramiques
- La ligne du temps
- L'antique peuple des Ligures: le langage des symboles
- La journée de Fabius aux temps de la Rome antique
- A la recherche d'une tombe romaine
- Faisons une mosaïque
- Il était une fois le Priamàr
- La boutique des tisserands
- L'histoire de l'écriture
- Méthodes et techniques de l'enquête archéologique
- L'archéologie comme source historique
- Biens Culturels: la découverte, la valorisation, la gestion
- Savona: naissance et développement d'une ville
- Chasse au Priamàr: chasse au trésor le long des murs de la Forteresse.

### PRIAMAR SOUTERRAIN

Visites guidées aux galeries de la Forteresse, avec la collaboration du Groupe de Spéléologie de Savona, effectués surtout durant la période estivale.



Due particolari dell'area archeologica musealizzata all'interno degli spazi espositivi